



NCM-SHOAVA
Engineers Pvt. Ltd.



**WE
DESIGN..
MANUFACTURE..
EXPORT..**

NOW AVAILABLE IN INDIA

अब भारत में भी उपलब्ध

Hydraulic Rock Breakers

हायड्रॉलिक रॉक ब्रेकर

NRB Series

एन आर बी सिरीज



M - Series

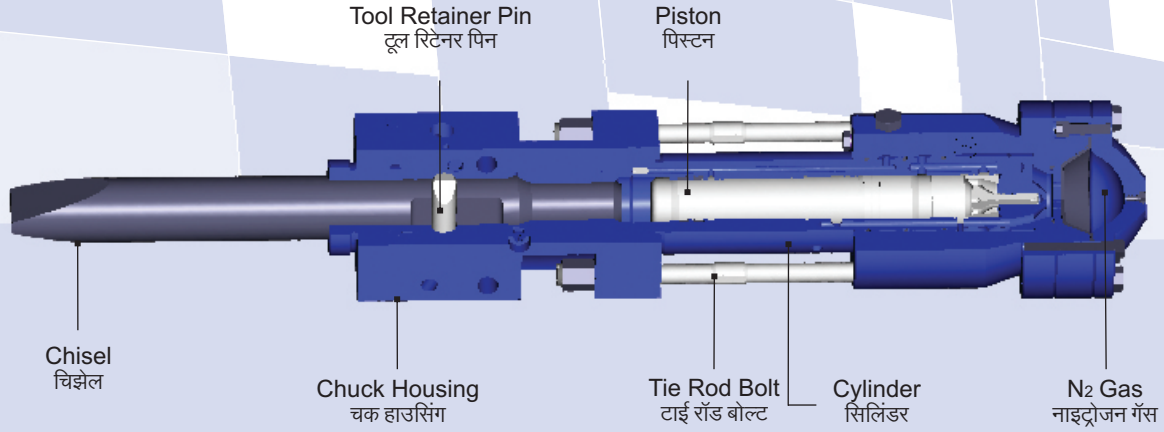


Internal Details

अंदर का कन्स्ट्रक्शन

M - Series

एम - सिरीज



Special Features विशेषताएँ

- Designed to Suit Indian operating conditions.
भारतीय प्रचालन स्थितियों के अनुरूप बनाया गया।
- Cost effective and easily available spares.
लागत प्रभावी एवं आसानी से उपलब्ध स्पेयर्स।
- Blank stroke protection.
ब्लैंक स्ट्रोक से सुरक्षित।
- High Impact Energy.
उच्च प्रभाव ऊर्जा।
- High 'Power to Weight' Ratio.
'शक्ति व भार' का अधिकतम अनुपात।
- State of the art Total power control system with stroke selector.
स्ट्रोक सिलेक्टर द्वारा अत्याधुनिक ऊर्जा नियंत्रण व्यवस्था।

*Only in M - Series

Technical Details

टेक्निकल डिटेल्स

Specification Chart

स्पेसिफिकेशन

Technical Data Sheet for Rock Breakers M-Series

Sr. No	Description	NRB-79-M1	NRB-79-M2	NRB-79-M3
1	Operating Weight (Kg) ब्रेकर का वजन (कि. ग्रा.)	319	393	307
2	Working Pressure (Bar) प्रेशर (बार)	60-90	60-90	60-90
3	Required Oil Flow (Lpm) ऑइल फ्लो (एल पी एम)	40-100	40-100	40-100
4	Stroke (b.p.m) स्ट्रोक प्रति मिनिट	315-865	315-865	315-865
5	Chisel Weight (Kgs) चिज़ेल का वजन (कि. ग्रा.)	25	25	25
6	Chisel Dia (mm) चिज़ेल का डायमिटर (मि.मि.)	79	79	79
7	Excavator Class (Tons) एक्सकेवेटर का वजन (टन)	4-7	4-7	4-7
8	Casing Type केसिंग का प्रकार	Open ओपन	Silent सायलेंट	Open ओपन

F - Series

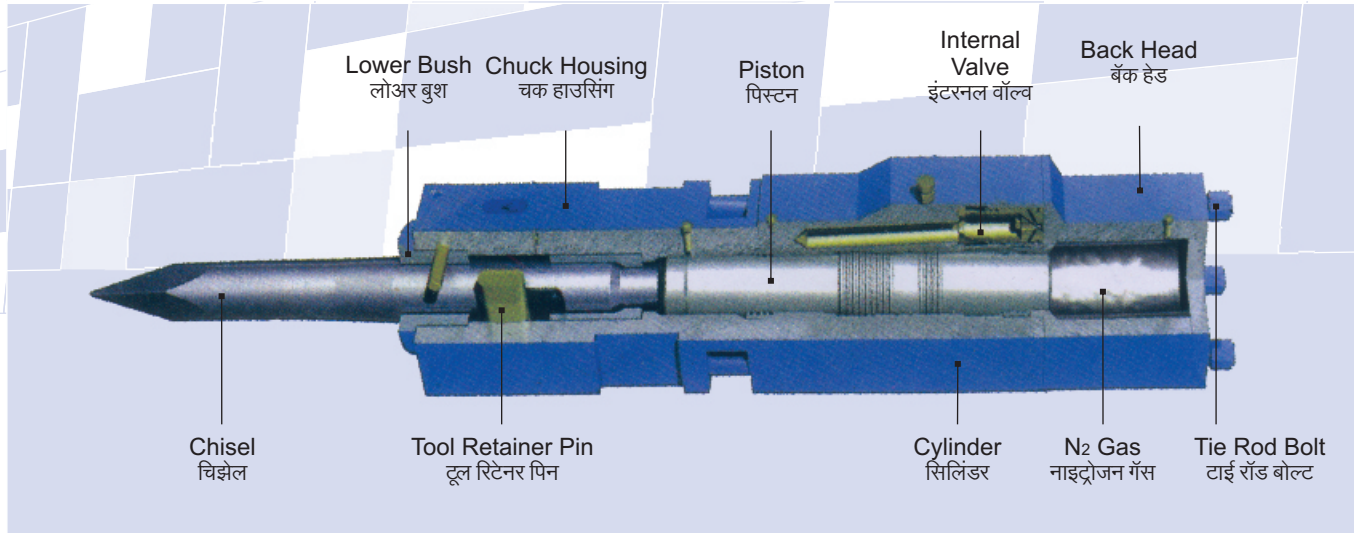


Internal Details

अंदर का कन्स्ट्रक्शन

F - Series

एफ - सिरीज



Technical Details

टेक्निकल डिटेल्स

Specification Chart

स्पेसिफिकेशन

Technical Data Sheet for Rock Breakers F-Series

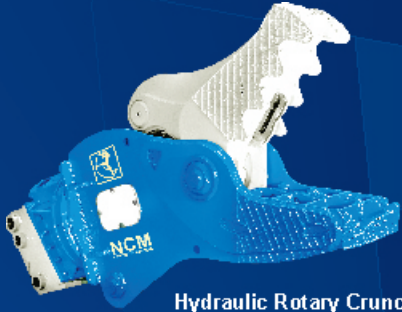
Sr. No	Description	NRB-100-F1	NRB-135-F1	NRB-150-F1
1	Operating Weight (Kg) ब्रेकर का वजन (कि. ग्रा.)	795	1710	2150
2	Working Pressure (Bar) प्रेसर (बार)	150-170	160-180	160-180
3	Required Oil Flow (Lpm) ऑइल फ्लो (एल पी एम)	80-110	125-150	160-190
4	Stroke (b.p.m) स्ट्रोक प्रति मिनिट	450-630	400-550	400-550
5	Chisel Weight (Kgs) चिझेल का वजन (कि. ग्रा.)	50	122	155
6	Chisel Dia (mm) चिझेल का डायमिटर (मि.मि.)	100	135	150
7	Excavator Class (Tons) एक्सकेवेटर का वजन (टन)	10-16	18-25	27-35
8	Casing Type केसिंग का प्रकार	Silent सायलेन्ट	Silent सायलेन्ट	Silent सायलेन्ट

Regd. Office & Works :
Plot No. 10-11, Industrial Area, Rau 453 331
District Indore (MP) INDIA



NCM-SHOAVA
Engineers Pvt. Ltd.

One Stop Shop for Excavator Attachments



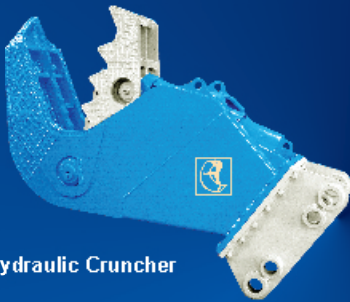
Hydraulic Rotary Cruncher



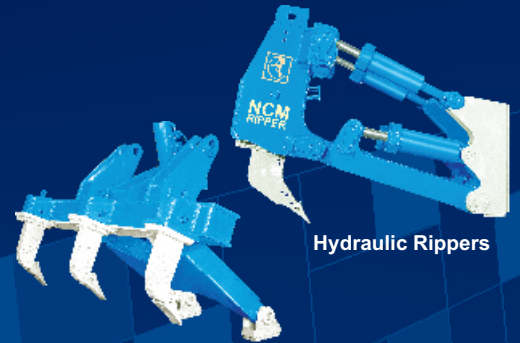
Hydraulic Steel Shear



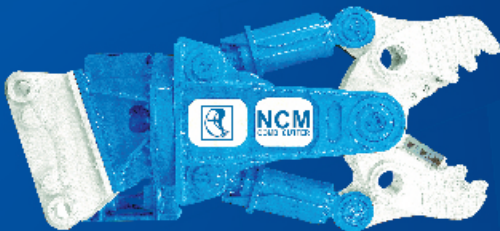
Hydraulic Quick Coupler



Hydraulic Cruncher



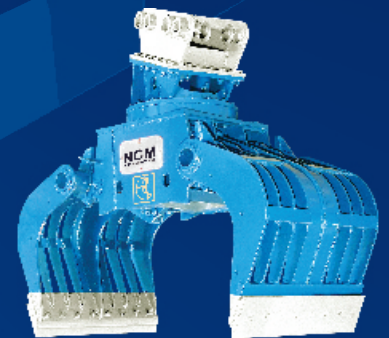
Hydraulic Rippers



Hydraulic Combi Cutter



Hydraulic Rock Breaker



Hydraulic Grapple

Telephone
+91 731 2856093

CIN No.
U51109MP1993PTC007818

Email
ncmshoava@ncm.co.in

Website
www.ncm.co.in